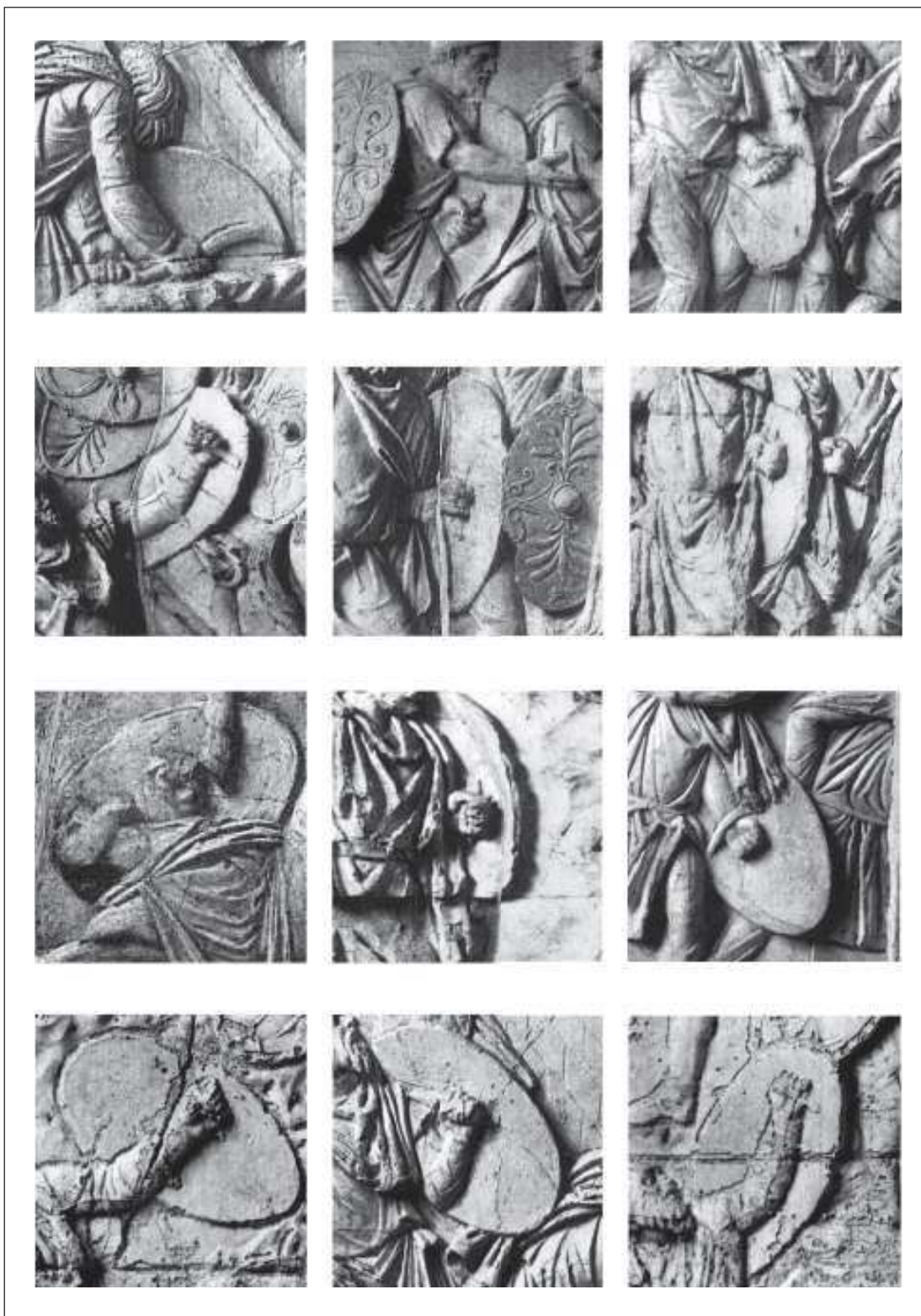


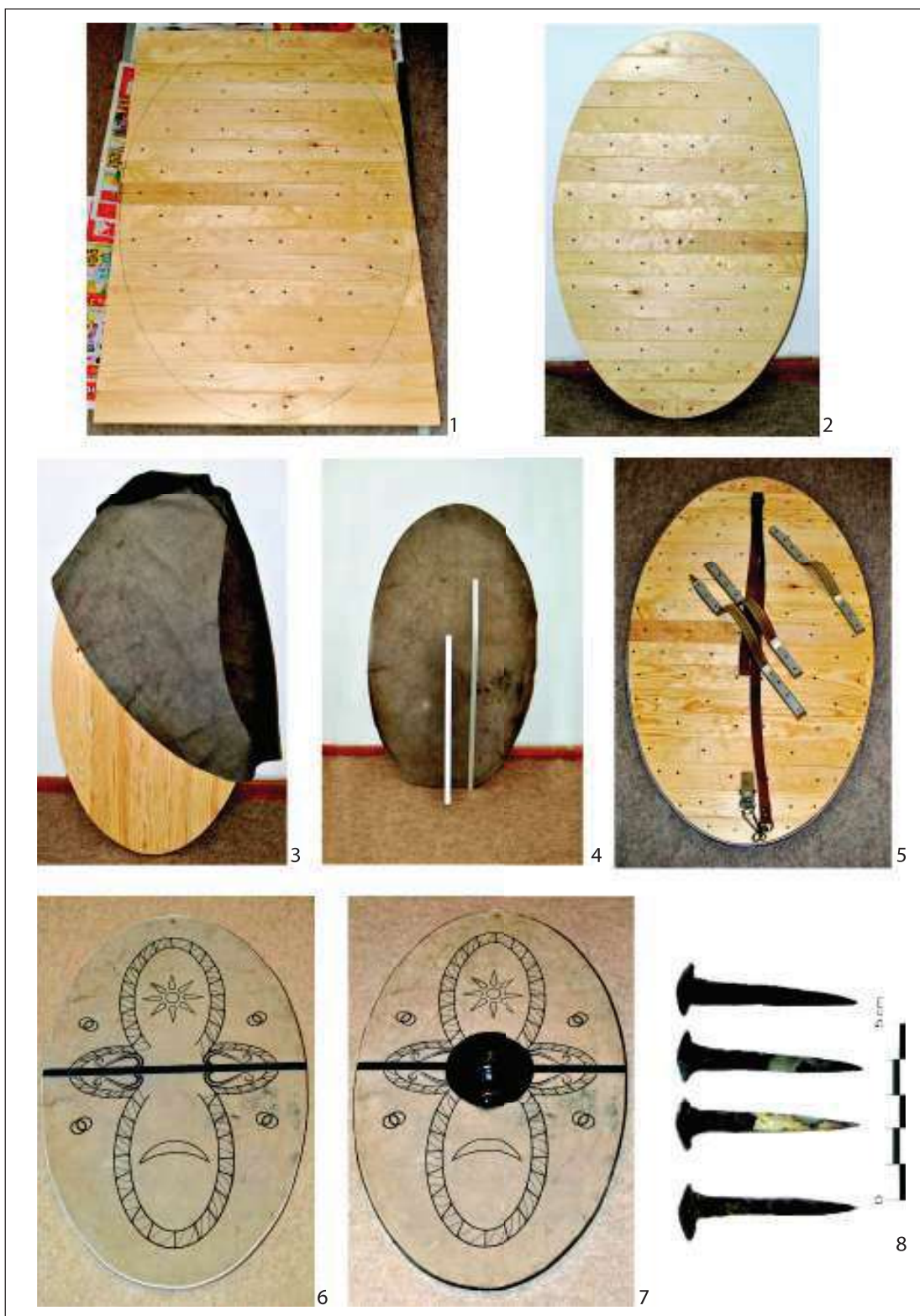
Planșa XXXVI. *Tropaeum Traiani*, Adamclisi. Scuturi barbare. Apud Florescu 1960, reconstrucții grafice A. Mironescu.
1. Metopa IV; 2. Metopa VII; 3. Metopa XVI; 4. Metopa XXII (); 5. Friza armelor, Pl. X (C-D) .



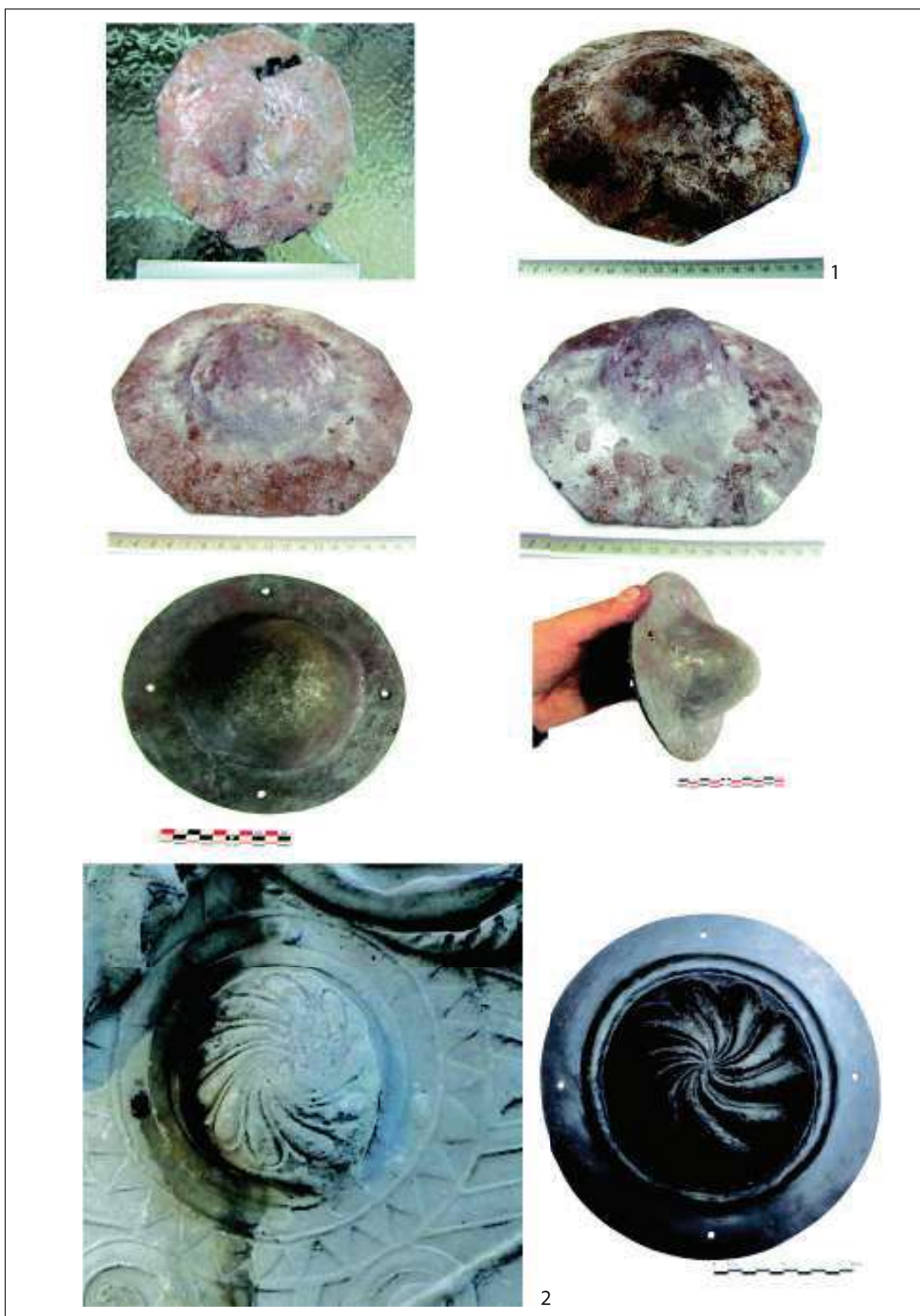
Planșa XXXVII. Columna lui Traian. Moduri de prindere ale scuturilor dacice (după Cichorius 1896–1900).



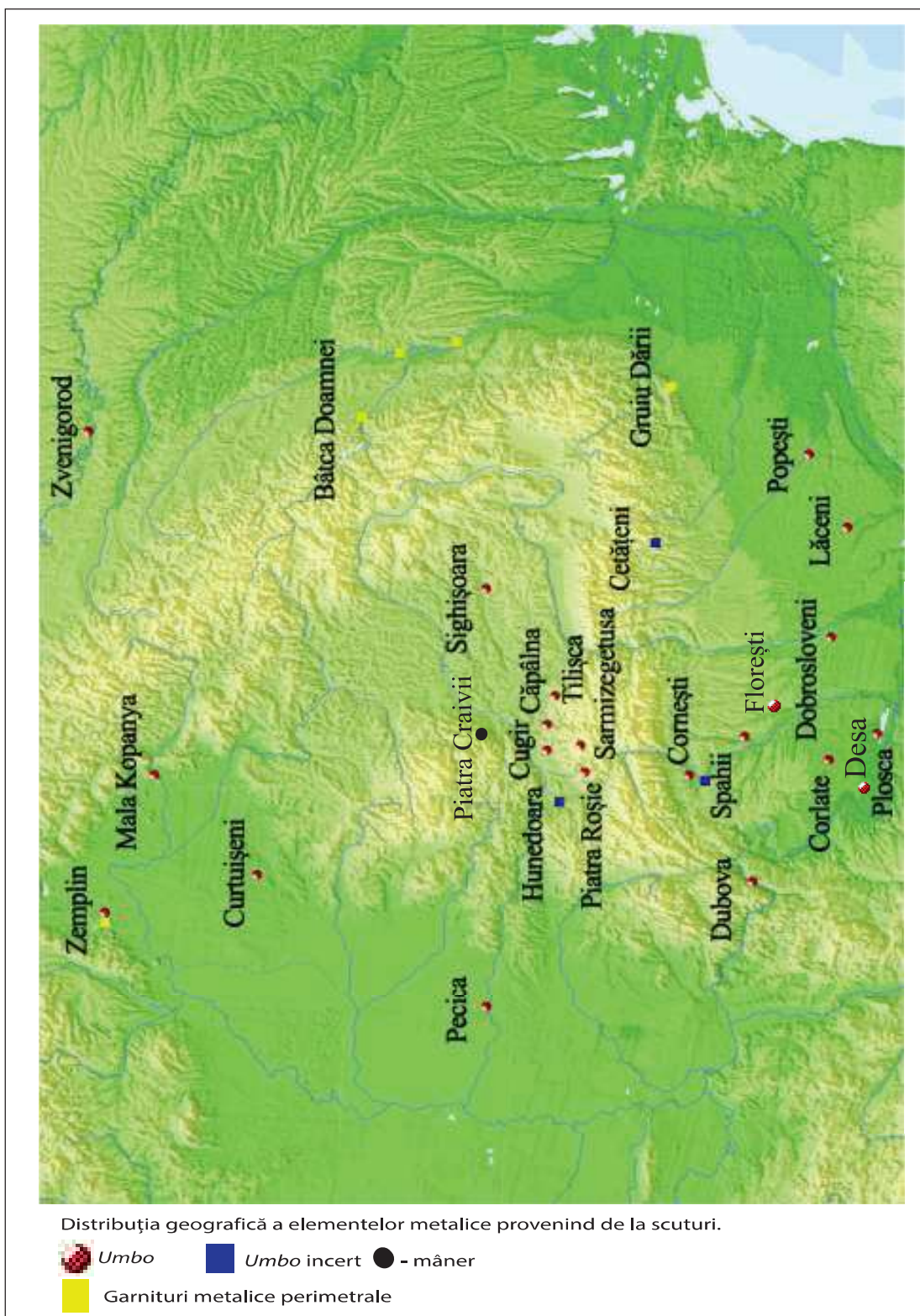
Planșa XXXVIII. Etape din procesul de fabricare a unui scut. Realizarea placajului și trasarea formei generale.



Planșa XXXIX. 1-7. Etape din procesul de fabricare a unui scut. Trasarea, decuparea, acoperirea cu piele, montarea curelelor și a *umbo*-ului, aplicarea decorului și a garniturilor metalice. 8. Cuiete folosite la fixarea *umbo*-ului.



Planșa XL. 1. Etape reconstrucție *umbo*; 2. a. *Umbo* elaborat, baza Columnei; b. Replică realizată de A. Nae.



Planșa XLI